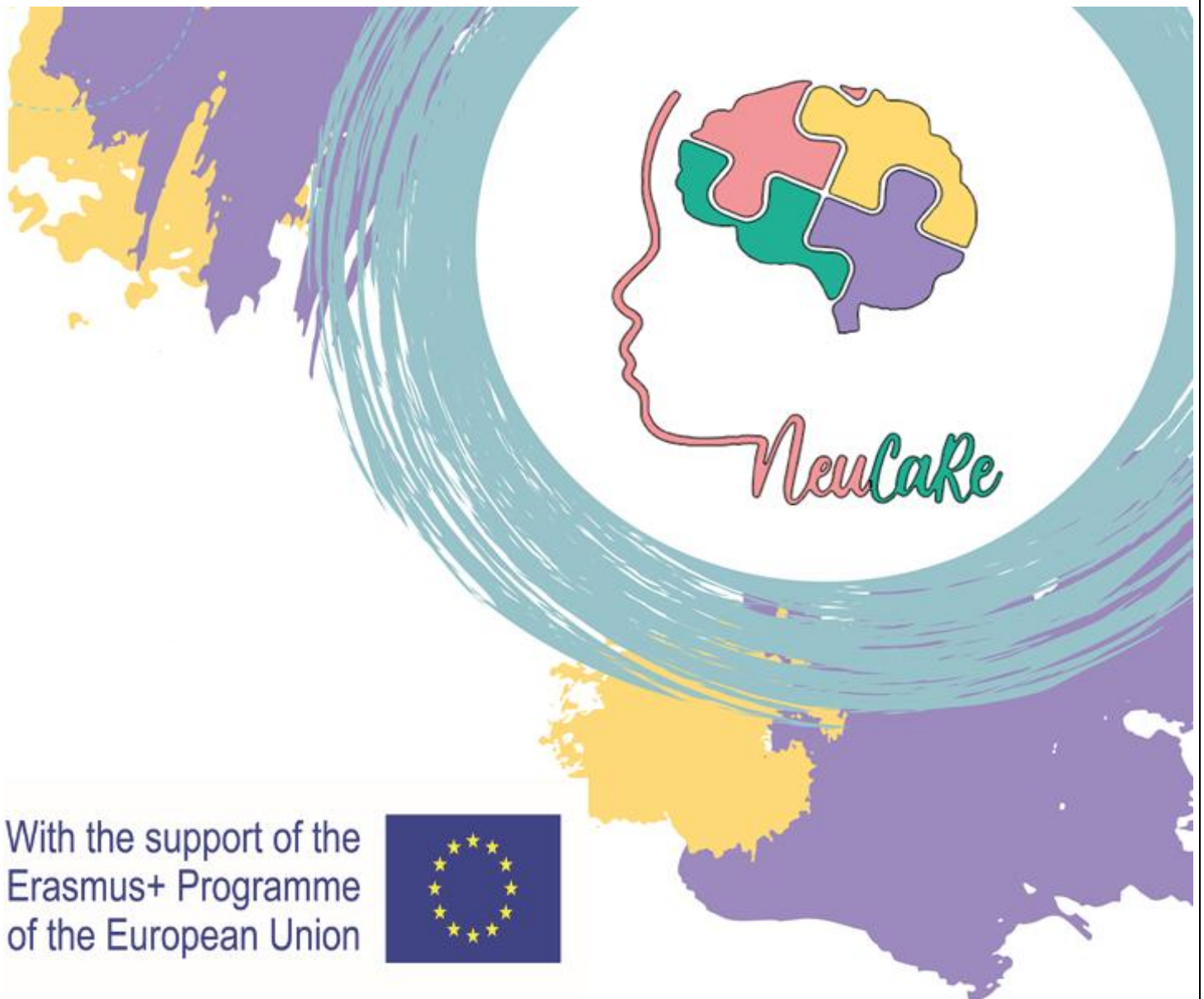




Child Neuropsychology and Neurodevelopmental Disorders

(Joint Master's Program between Bethlehem University and Hebron University)



With the support of the
Erasmus+ Programme
of the European Union



Introduction

The Master's Program in Child Neuropsychology and Neurodevelopmental Disorders is considered the first program of its kind in Palestinian universities. The program is based on current scientific knowledge in neuropsychology aimed at bridging the gap between theory and practice in working with various neurodevelopmental disorders, such as, intellectual disabilities, learning disorders, autism spectrum, and other disorders. The program aims to prepare professional competencies, scientific research and knowledge production in this field at the national level.

This program targets graduates who work in rehabilitation institutions, and are graduates of the departments of psychology and health sciences. It also seeks to equip them with a set of theoretical knowledge and practical skills that allow them to work with children with developmental disorders, for the purposes of evaluation, diagnosis and intervention. This program will contribute to the development of psychological services provided to this group in Palestine. The program, which is prepared in an integrated manner, includes 36 credit hours divided into 10 courses (20 theoretical hours and 10 practical hours), along with 6 credit hours for a master's thesis.

Mission

The program seeks to contribute to the establishment of a neuropsychology specialty in Palestine by qualifying specialists in this new field, filling the need for neuropsychology knowledge in the Palestinian society, and providing students with theoretical and applied scientific knowledge to work with children with neurodevelopmental disorders and delays, and develop psychological services provided to this group in Palestine. By employing specialized laboratories, the program also strives to develop scientific research and standardize psychological tests to be adapted for the Palestinian and Arab contexts.

Objectives

1. Provide students with scientific knowledge about neurodevelopmental disorders and delays.
2. Train the students on screening, evaluation, and diagnosis of some neurodevelopmental disorders and therapeutic intervention with children with neurodevelopmental disorders and delays.
3. Developing students' research skills in standardizing tests in specialized laboratories established in both universities.
4. Train the students in evidence-based prevention and intervention programs for neurodevelopmental disorders and delays.

Significance

Child neuropsychology is one of the relatively recent specializations in the field of psychology. This explains the absence of academic programs and the scarcity of specialists qualified to diagnose, evaluate, and treat neurodevelopmental disorders in Palestine and the Arab world. This program, which is the first of its kind in Palestine, has been designed to respond to the Palestinian community's needs and as a result of a collaboration between a team of specialists from Arab and European universities. The significance of the program lies in the establishment of a neuropsychology laboratory equipped with reliable assessment and diagnostic tools and an educational hub that aims to integrate technology into the learning and teaching process. These facilities would help train specialists in this field and allow them to communicate with specialists and interested people worldwide. This program adds to the theoretical and practical knowledge in dealing with a number of common developmental disorders.

Target Groups

This program targets providers of psychological services for children with neurodevelopmental disorders and delays in Palestine. The targeted specializations are:

The First Level: Psychology graduates, including different psychological specializations.

The Second Level: Graduates of related specializations/subject area, such as social work, special education, occupational therapy, and nursing. Applicants from such subject areas must have practical experience in addition to enrollment in certain remedial courses for the program.

Graduate Job Opportunities

- Public and private institutions working in the field of developmental disorders.
- Private centers and related operating clinics.
- Private and public schools (resources room teachers, counselors, special educators, and health workers who provide therapy).
- Hospitals and rehabilitation departments.
- Universities and research centers.
- International organizations working in the field of childhood and neurodevelopmental disorders.

Enrolment Terms & Conditions

1. The applicant must hold a (major or minor) bachelor's degree in psychology. In the event that the applicant holds a bachelor's degree in other disciplines such as social work, health sciences, and special education, priority is given to those who have practical experience in working with children with neurodevelopmental disorders for a period of not less than 3 years. Such applicants are also required to submit supporting experience certificates and take the following remedial courses: Introduction to Psychology, Developmental Psychology, and Clinical Psychology. Students who do not pass the English language placement test during the first year of their enrollment in the program are required to take an English language course.
2. The applicant must have a cumulative average of at least (2.5) or (75%).
3. The applicant must pass a personal interview.
4. All the required documents must be attached with the application.

Learning Outcomes

By the end of the program, graduates are expected to have:

- Scientific knowledge in understanding and interpreting neurodevelopmental disorders.
- Practical skills in employing neuropsychological measures and applying them in the evaluation and diagnosis of neurodevelopmental disorders.
- The ability to create intervention and prevention models for neurodevelopmental and delays.
- Positive values and attitudes towards children with developmental disorders.
- Scientific research skills in the field of neuropsychology with children and adolescents.

To obtain a Master's degree in Child Neuropsychology and Developmental Disorders, students must fulfill all program requirements according to approved academic standards, namely:

- Completion of 36 credit hours including the Master's thesis.
- Passing all compulsory, elective and remedial courses with a score of (C/70%) at least.
- Successful completion of the Master's thesis.
- A minimum cumulative GPA of (C+/ 75%).

Courses Description

MNPS510 (3 Credits)

Clinical Neuropsychology “Childhood and Adolescence”

This course presents the basics of clinical neuropsychology in childhood and adolescence. It studies brain and behavior relationships in children and adolescents, explores brain development and identifies neurodevelopmental disorders and delays, and reviews the differences between children and adults, psychological assessment tools and treatment approaches, and the applications of clinical neuropsychology to children and adolescents.

Prerequisite: None

MNPS511 (3 Credits)

Principles of Neuropsychological Assessment

The course aims to introduce the principles of neuropsychological assessment in children and adolescents. It seeks to answer key questions about this subject: what? when? and how? Do students learn to use neuropsychological assessment knowledge and tools to diagnose and evaluate children and adolescents with some of the neurodevelopmental disorders and delays, and how to interpret the results of these processes.

Prerequisite: None

MNPS512 (3 Credits)

Prevention & Neuropsychological Intervention

This course focuses on identifying the neuropsychological principles used in prevention and intervention programs for children and adolescents. It presents a set of appropriate models and strategies for promoting mental health, prevention, and intervention in neurodevelopmental disorders in childhood and adolescence. The importance of the course lies in its focus on applied aspects, such as designing preventive programs, intervention programs, and training in measuring changes in children and adolescents who participate in these programs.

Prerequisite: None

MNPS513 (3 Credits)

Research Methodology in Clinical Neuropsychology

This course covers the principles of scientific research in neuropsychology and the instruments used to conduct scientific research, such as case studies, clinical observations, interviews, neuropsychological tests, and measurements. It also covers methods of analysis and interpretation, formulation of a clinical research problem, and quantitative and qualitative research to better understand the brain-behavior relationship and the behavioral and psychological effects of brain dysfunction due to genetic or environmental factors.

Prerequisite: MNPS510, MNPS511, MNPS512

MNPS514 (3 Credits)
Neuropsychological Assessment of Autism

This course deals with the basic concepts of autism spectrum disorders, methods of diagnosing these disorders, and the most important appropriate interventions. It also presents the most important results of studies in neuroscience, brain imaging, and neuropsychology. The course includes practical exercises on some diagnostic tools.

Prerequisite: MNPS510, MNPS511, MNPS512

MNPS515 (3 Credits)
Environment and Neurodevelopment

The course aims to identify the impact of external environmental factors on child neuropsychological development. It examines how factors such as malnutrition, domestic violence, trauma, and stress related to occupational practices may lead to abnormal neuropsychological development in childhood and adolescence. The course also seeks to address appropriate preventive and therapeutic interventions.

Prerequisite: MNPS510, MNPS511, MNPS512

MNPS516 (3 Credits)
Intellectual Disability

This course aims to introduce cognitive, linguistic, social and emotional changes in children, and adolescents with intellectual disabilities (ID). It explores ID in terms of causes, types, and prevalence. The course also seeks to train students on some ID assessment tools. Moreover, it trains students on the appropriate preventive and therapeutic interventions for intellectual disability.

Prerequisite: MNPS510, MNPS511, MNPS512

MNPS610 (3 Credits)
Neuropsychological Assessment of Attention Deficit Hyperactivity Disorder (ADHD)

This course focuses on the basic concepts of Attention Deficit Hyperactivity Disorder ADHD in terms of its diagnosis, assessment, and treatment. This course explores the theories explaining its emergence, reviewing the most important studies on neuroscience, brain imaging, and neuropsychology. The course also introduces tools for assessing attention deficit hyperactivity disorder by presenting clinical case models. Finally, the course provides training in the appropriate preventive and therapeutic interventions.

Prerequisite: MNPS510, MNPS511, MNPS512

MNPS611 (3 Credits)**Neuropsychological Alterations of Brain Injuries**

This course deals with the psychological and neurological changes resulting from brain injuries in childhood and adolescence. It focuses on the assessment tools and prevailing practical approaches to deal with emotional, cognitive, and behavioral disorders resulting from brain injuries. It includes several practical applications related to this subject.

Prerequisite: MNPS510, MNPS511, MNPS512

MNPS612 (3 Credits)**Neuropsychological Alterations of Communication & Learning Disorders**

This course deals with the basic concepts of Communication Disorders and Specific Learning Disorders focusing on describing the neuropsychological performance of children suffering from these disorders. It also deals with the most important assessment and therapeutic intervention methods for these disorders in the childhood and adolescence stages of development.

Prerequisite: MNPS510, MNPS511, MNPS512

MNPS613 (3 Credits)**Brain Development and Neuropsychological Development**

This course deals with the manifestations of neurological development of the brain and the conditions for its normal development in childhood and adolescence. It focuses on the importance of psychological and social care to achieve such development. It also includes, in its practical aspect, exercises and applications on cases of normal and abnormal brain development.

Prerequisite: MNPS510, MNPS511, MNPS512

MNPS614 (3 Credits)**Neuropsychological Alterations of Emotional Disorders**

This course deals with the basic concepts of emotional disorders such as anxiety, depression, phobias, post-traumatic stress disorder, subsequent psychological and neurological changes, and the most important contemporary theories explaining their etiology. It also aims to introduce tools for evaluating, diagnosing, treating, and preventing emotional disorders.

Prerequisite: MNPS510, MNPS511, MNPS512

MNPS700 (6 Credits)**Master's Thesis**

This course aims to apply the research skills learned by students in this program through writing a research thesis in the field of child neuropsychology and neurodevelopmental disorders. It is supervised by specialists throughout its preparation stages to ensure its quality and compliance with scientific research standards and ethics.

Required courses

Prerequisite	Credit Hours	Course Name	Course .No
-----	3	Clinical Neuropsychology (Childhood and Adolescence)	MNPS510
-----	3	Principles of Neuropsychological Assessment	MNPS511
-----	3	Prevention and Neuropsychological Intervention in Childhood and Adolescence	MNPS512
MNPS510 MNPS511 MNPS512	3	Research Methodology in Clinical Neuropsychology	MNPS513
MNPS510 MNPS511 MNPS512	3	Neuropsychological Assessment of Autism Spectrum Disorders	MNPS514
MNPS510 MNPS511 MNPS512	3	Neuropsychological Assessment of Attention Deficit Hyperactivity Disorder (ADHD)	MNPS610
MNPS510 MNPS511 MNPS512	3	Neuropsychological Alterations of Brain Injuries	MNPS611
MNPS510 MNPS511 MNPS512	3	Neuropsychological Alterations of Communication Disorders and Specific Learning Disorders	MNPS612
	6	Thesis	MNPS700

Elective courses

Prerequisite	Credit Hours	Course Name	Course No
MNPS510 MNPS511 MNPS512	3	Intellectual Disability	MNPS516
MNPS510 MNPS511 MNPS512	3	Environment and Neurodevelopment	MNPS515
MNPS510 MNPS511 MNPS512	3	Brain Development and Neuropsychological Development	MNPS613

Prerequisite	Credit Hours	Course Name	Course No
MNPS510 MNPS511 MNPS512	3	Neuropsychological Alterations of Emotional Disorders	MNPS614

First semester

prerequisite	Credit hour	Course name
-----	3	MNPS510 Clinical Neuropsychology (Childhood and Adolescence)
-----	3	MNPS511 Principles of Neuropsychological Assessment
-----	3	MNPS512 Prevention and Neuropsychological Intervention in Childhood and Adolescence

Second semester

prerequisite	Credit hour	Course name
MNPS510 MNPS511 MNPS512	3	MNPS513 Research Methodology in Clinical Neuropsychology
MNPS510 MNPS511 MNPS512	3	MNPS514 Neuropsychological Assessment of Autism Spectrum Disorders
MNPS510 MNPS511 MNPS512	3	Elective

Third semester

prerequisite	Credit hour	Course name
MNPS510 MNPS511 MNPS512	3	MNPS610 Neuropsychological Assessment of Attention Deficit Hyperactivity Disorder (ADHD)
MNPS510 MNPS511 MNPS512	3	MNPS611 Neuropsychological Alterations of Brain Injuries
	3	MNPS700 Thesis

Fourth semester

prerequisite	Credit hour	Course name
MNPS510 MNPS511 MNPS512	3	MNPS612 Neuropsychological Alterations of Communication Disorders and Specific Learning Disorders
MNPS510 MNPS511 MNPS512	3	Elective
	3	MNPS700 Thesis

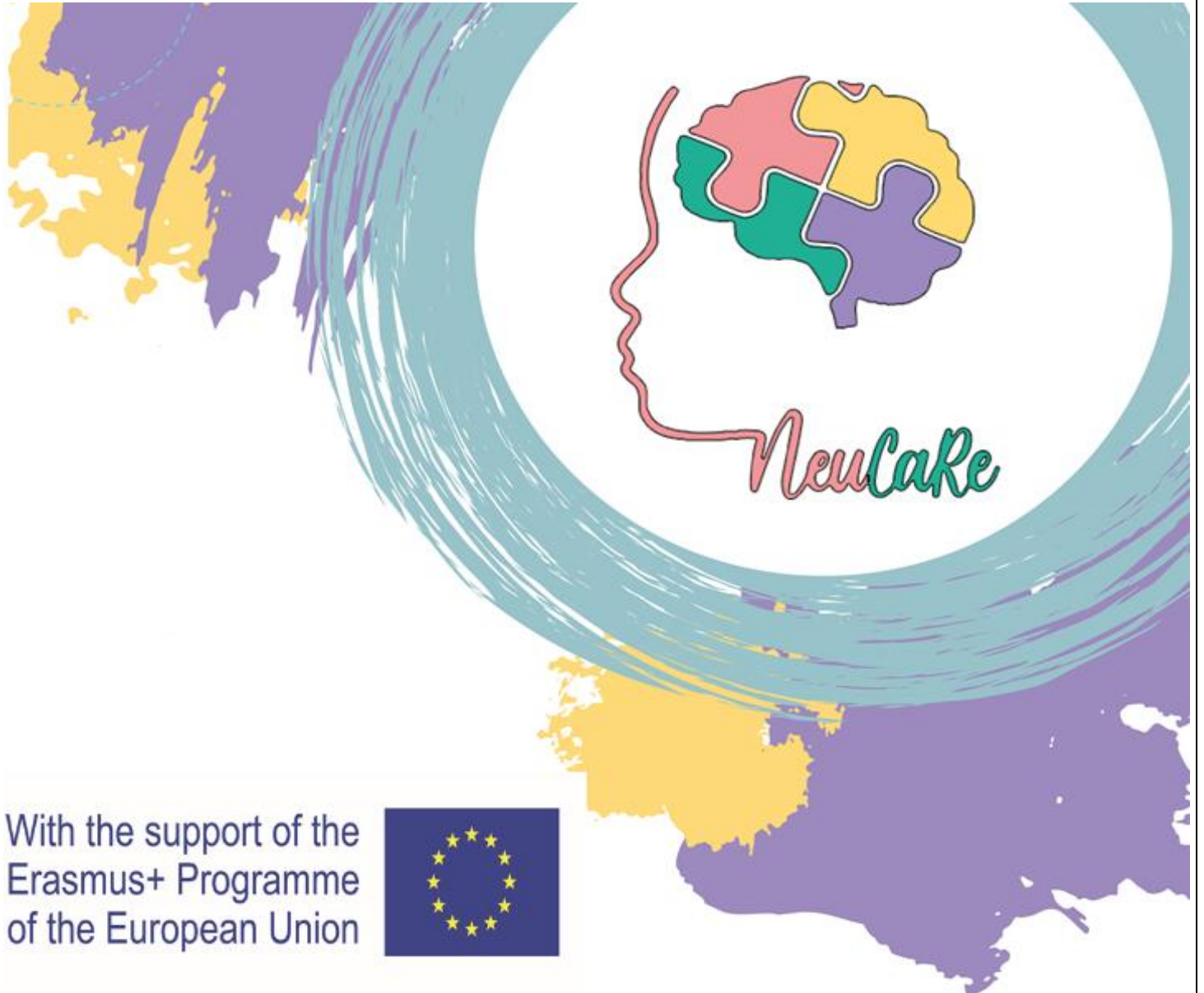


BETHLEHEM
UNIVERSITY
جامعة بيت لحم



علم النفس العصبي للأطفال والاضطرابات النمائية

(برنامج ماجستير مشترك بين جامعة بيت لحم وجامعة الخليل)



With the support of the
Erasmus+ Programme
of the European Union



التعريف بالبرنامج

يعتبر برنامج ماجستير علم النفس العصبي للأطفال والاضطرابات النمائية البرنامج الأول في مجال علم النفس العصبي في الجامعات الفلسطينية، ويقوم البرنامج على أسس معرفية حديثة في علم النفس العصبي تهدف إلى تجسير الفجوة بين النظرية والتطبيق في العمل مع الاضطرابات النمائية المختلفة مثل الإعاقة العقلية واضطرابات التعلم وطيف التوحد وغيرها من الاضطرابات. كما يسعى البرنامج الى إعداد الكفاءات المهنية القادرة على البحث العلمي وإنتاج المعرفة في هذا المجال الجديد على مستوى الوطن. يهدف هذا البرنامج إلى تأهيل الطلبة العاملين في مؤسسات التأهيل خريجي أقسام علم النفس والعلوم الصحية، وإكسابهم مجموعة من المعارف النظرية والمهارات العملية التي تتيح لهم العمل مع الأطفال ذوي الاضطرابات النمائية، لغايات التقييم والتشخيص والتدخل مما يساهم في تطوير الخدمات النفسية المقدمة لهذه الفئة في فلسطين. يتضمن البرنامج 36 ساعة معتمدة مقسمة على 10 مساقات (20 ساعات نظرية و10 ساعات عملية) تم إعدادها بطريقة تكاملية بالإضافة إلى 6 ساعات معتمدة لإعداد رسالة الماجستير.

رسالة البرنامج

يسعى البرنامج إلى المساهمة في تأسيس تخصص علم النفس العصبي في فلسطين من خلال إعداد المتخصصين وتأهيلهم في هذا الحقل الجديد وسدّ الحاجة إلى هذا الحقل المعرفي في المجتمع الفلسطيني. وتزويد الطلبة بالمعرفة العلمية النظرية والتطبيقية التي تمكنهم من العمل مع الأطفال ذوي الاضطرابات النمائية، وتطوير الخدمات النفسية المقدمة لهذه الفئة في فلسطين. كما يعمل البرنامج، من خلال توظيف المختبرات المتخصصة، على تطوير الأبحاث العلمية وتقنين الاختبارات النفسية لتتلاءم مع السياق الفلسطيني والعربي.

أهداف البرنامج

1. تزويد الطلبة بالمعرفة العلمية حول الاضطرابات النمائية المختلفة.
2. تأهيل الطلبة وتدريبهم على الفحص الأولي والتشخيص والتقييم والتدخل العلاجي مع الأطفال ذوي الاضطرابات النمائية.
3. تطوير مهارات الطلبة في مجال تطبيق الاختبارات وتقنياتها، في مختبرات متخصصة تم تأسيسها في كلا الجامعتين.
4. تكوين اتجاهات إيجابية نحو الأطفال الذين يعانون من الاضطرابات النمائية.
5. التوعية بطرق الوقاية من بعض الاضطرابات النمائية، والتعامل مع الأطفال الذين يعانون منها.

أهمية البرنامج

يعتبر تخصص علم النفس العصبي للأطفال من التخصصات الحديثة نسبيًا في مجال علم النفس؛ وهذا ما يفسر غياب البرامج الأكاديمية وندرة المتخصصين المؤهلين في تشخيص الاضطرابات النمائية العصبية وتقييمها وعلاجها في فلسطين والوطن العربي.

يأتي هذا البرنامج الأول من نوعه في فلسطين استجابة لحاجة المجتمع، وتتويجًا لعمل مشترك بين مجموعة من المتخصصين من جامعات عربية وأوروبية. وتكمن أهمية البرنامج في تأسيس مختبر لعلم النفس العصبي مجهز بأدوات تقييم وتشخيص موثوقة، واستوديو تعليمي يهدف إلى توظيف التكنولوجيا في عملية التعلم والتعليم الأمر الذي يساعد على تدريب المتخصصين في هذا الميدان ويمنح لهم الفرصة للتواصل عالميًا مع المتخصصين والمهتمين في هذا الحقل. ويشكل البرنامج إضافة علمية نظرية وتطبيقية في تناوله مجموعة من الاضطرابات النمائية شائعة الانتشار.

فرص عمل الخريج

يستهدف هذا البرنامج مقدمي الخدمات النفسية للأطفال ذوي الاضطرابات النمائية في فلسطين؛ ويشمل ذلك التخصصات التالية:

المستوى الأول: خريجو أقسام علم النفس بتخصصاته المختلفة.
المستوى الثاني: التخصصات الأخرى كالخدمة الاجتماعية، والتربية الخاصة، والعلاج الوظيفي، والتمريض، ويشترط توفر الخبرة العملية في هذه الفئات بالإضافة إلى التحاقهم ببعض المساقات الاستدراكية الخاصة بالبرنامج.

مجالات العمل:

- * المؤسسات الحكومية والخاصة العاملة في مجال الاضطرابات النمائية.
- * المراكز الخاصة والعيادات العاملة ذات الصلة.
- * غرف المصادر في المدارس الخاصة والحكومية.
- * المستشفيات وأقسام التأهيل.
- * الجامعات ومراكز الأبحاث.
- * المؤسسات الدولية في مجال الطفولة والاضطرابات النمائية.

شروط الالتحاق بالبرنامج

1. أن يكون المتقدم حاصلاً على درجة البكالوريوس في علم النفس (رئيسي أو فرعي). وفي حال كان المتقدم حاصلاً على شهادة البكالوريوس في تخصصات أخرى مثل الخدمة الاجتماعية، والعلوم الصحية، والتربية الخاصة تُعطى الأولوية لمن لديه الخبرة العملية في مجال العمل مع الأطفال ذوي الاضطرابات النمائية لمدة لا تقل عن 3 سنوات، مع ضرورة تقديم شهادات الخبرة التي تثبت ذلك، والالتحاق بالمساقات الاستدراكية التالية: مقدمة علم النفس، وعلم النفس التطوري، وعلم النفس الإكلينيكي، بالإضافة إلى مساق لغة إنجليزية للطلبة الذين لم يجتازوا امتحان المستوى في اللغة الانجليزية خلال السنة الأولى من الالتحاق بالبرنامج.
2. أن يكون المتقدم حاصلاً على معدل تراكمي لا يقل عن (2.5) أو (75%).
3. اجتياز المقابلة الشخصية.
4. إرفاق جميع الوثائق المطلوبة مع الطلب.

وللحصول على درجة الماجستير في علم النفس العصبي للأطفال والاضطرابات النمائية، يجب على الطلبة استيفاء جميع متطلبات البرنامج وفق المعايير الأكاديمية المعتمدة، وهي:

- إكمال 36 ساعة معتمدة تشمل الرسالة.
- اجتياز جميع المساقات الإلزامية والاختيارية والاستدراكية بدرجة 70 (C) على أقل تقدير.
- اجتياز رسالة الماجستير بنجاح.
- الحصول على معدل تراكمي 75 (C+) على أقل تقدير.

مخرجات البرنامج

يتوقع، مع نهاية البرنامج، أن يكون لدى الخريجين:

- المعرفة العلمية في فهم الاضطرابات النمائية وتفسيرها.
- المهارات العملية في استخدام المقاييس النفسية والعصبية وتطبيقها في تقييم وتشخيص الاضطرابات النمائية.
- القدرة على بناء نماذج تدخل ووقاية للاضطرابات النمائية.
- القيم والاتجاهات الايجابية نحو الأطفال ذوي الاضطرابات النمائية.
- مهارات البحث العلمي في مجال علم النفس العصبي مع الأطفال والمراهقين.

وصف المساقات

MNPS510 علم النفس العصبي الإكلينيكي (الطفولة والمراهقة).

يقدم هذا المساق أساسيات علم النفس العصبي الإكلينيكي في الطفولة والمراهقة، ويتضمن دراسة العلاقة بين الدماغ والسلوك لدى الأطفال والمراهقين، والتعرف على التغيرات الناتجة عن إصابات الدماغ، ويستعرض الفروق بين الأطفال والراشدين، وأدوات التقييم النفسي والتوجهات العلاجية، وتطبيقات علم النفس العصبي الإكلينيكي على الأطفال والمراهقين.

MNPS511 مبادئ التقييم النفسي العصبي

يهدف المساق إلى التعريف بمبادئ التقييم النفسي العصبي لدى الأطفال والمراهقين. ويجب على أسئلة رئيسية تدور حول ماذا؟ ومتى؟ وكيف؟ يتم إجراء التقييم النفسي العصبي، ومعرفة الأدوات المناسبة لتشخيص وتقييم الأطفال والمراهقين وطرق تفسير نتائج هذه الأدوات.

MNPS512 الوقاية والتدخل النفسي العصبي في الطفولة والمراهقة

يركز هذا المساق على التعريف بالمبادئ النفسية العصبية التي تُطبّق في برامج الوقاية والتدخل مع الأطفال والمراهقين، ويقدم مجموعة من النماذج والاستراتيجيات المناسبة لتعزيز الصحة النفسية، والوقاية، والتدخل في الاضطرابات النمائية في مرحلة الطفولة والمراهقة. تكمن أهمية المساق في تركيزه على النواحي التطبيقية لتصميم البرامج الوقائية، وبرامج التدخل والتدريب على طرق قياس التغيرات لدى الأطفال والمراهقين الخاضعين لهذه البرامج.

MNPS513 منهجية البحث في علم النفس العصبي الإكلينيكي.

يتناول هذا المساق أسس البحث العلمي في علم النفس العصبي، والأدوات المستخدمة في الأبحاث العلمية في هذا الميدان، كدراسة الحالة، والملاحظات الإكلينيكية، والمقابلة، والاختبارات والمقاييس النفس-عصبية، ومعرفة طرق التحليل والتفسير، وكيفية صياغة مشكلة البحث الإكلينيكي، وطرق البحث الكمي والنوعي لفهم العلاقة بين الدماغ والسلوك؛ لمعرفة الآثار السلوكية والنفسية الناتجة عن اختلال عمل الدماغ بفعل العوامل الوراثية أو البيئية.

MNPS514 التقييم النفسي العصبي لاضطرابات طيف التوحد

يتناول هذا المساق المفاهيم الأساسية لاضطرابات طيف التوحد، وطرق تشخيص هذا الاضطراب، وأهم التدخلات العلاجية المناسبة، كما يعرض أهم نتائج دراسات علم الأعصاب وتصوير الدماغ، وعلم النفس العصبي. يتضمن المساق تدريبات عملية على بعض أدوات التشخيص.

MNPS515 البيئة والنمو العصبي

يهدف المساق إلى التعريف بأثر العوامل البيئية الخارجية التي قد تؤدي إلى نمو عصبي غير سوي عند الأطفال في مرحلتَي الطفولة والمراهقة، كسوء التغذية، والعنف الأسري، وممارسات الاحتلال، وغيرها، وكيفية تأثيرها في النمو النفس-عصبي، وكذلك التدخلات الوقائية والعلاجية المناسبة.

MNPS516 الإعاقة العقلية

يهدف هذا المساق إلى التعريف بالتغيرات المعرفية واللغوية والاجتماعية والانفعالية لدى الأطفال والمراهقين ذوي الإعاقة العقلية، ويتناول الإعاقة العقلية من ناحية التصنيف، ونسبة الانتشار، والعوامل المسببة لها. ويهدف إلى تدريب الطلبة على أدوات التقييم الخاصة بالإعاقة العقلية.

MNPS610 التقييم النفسي العصبي لاضطراب ضعف الانتباه والنشاط الزائد (ADHD) و (ADD)

يركز هذا المساق على المفاهيم الأساسية لاضطراب ضعف الانتباه والنشاط الزائد من ناحية تشخيصها وتقييمها وعلاجها، ويستكشف النظريات المفسرة لظهورها، مستعرضاً أهم دراسات علم الأعصاب وتصوير الدماغ، وعلم النفس العصبي. كما يعرف المساق بأدوات تقييم ضعف الانتباه والنشاط الزائد من خلال عرض نماذج من حالات إكلينيكية .

MNPS611 التغيرات النفسية والعصبية الناتجة عن الإصابات الدماغية

يتناول هذا المساق التغيرات النفسية والعصبية الناتجة عن الإصابات الدماغية في مرحلة الطفولة والمراهقة، وكذلك أدوات التقييم والتوجهات العملية السائدة للتعامل مع الاضطرابات الانفعالية والمعرفية والسلوكية الناتجة عن الإصابات الدماغية. ويشتمل على مجموعة من التطبيقات العملية في هذا الموضوع.

MNPS612 التغيرات النمائية والعصبية في اضطرابات اللغة والتعلم

يتناول هذا المساق المفاهيم الأساسية لاضطرابات اللغة واضطرابات التعلم مع التركيز على وصف الأداء النفسي العصبي للأطفال الذين يعانون من هذه الاضطرابات، كما يتناول أهم طرق التقييم والتدخل العلاجي لهذه الاضطرابات في مرحلتَي الطفولة والمراهقة.

MNPS613 التغيرات النفسية والعصبية في الاضطرابات الانفعالية

يتناول هذا المساق المفاهيم الأساسية للاضطرابات الانفعالية كالقلق، والاكتئاب، والرهاب، واضطراب ما بعد الصدمة، والتغيرات النفسية والعصبية الناتجة عنها، وأهم النظريات المعاصرة والمفسرة لظهورها. كما يهدف إلى التعريف بأدوات تقييم الاضطرابات الانفعالية وتشخيصها وعلاجها والوقاية منها.

MNPS614 نمو الدماغ والتطور النفسي العصبي

يتناول هذا المساق مظاهر النمو العصبي للدماغ وشروط نموه الطبيعي في مرحلتي الطفولة والمراهقة، ويركز على أهمية الرعاية النفسية والاجتماعية لتحقيق هذا النمو فيهما. كما يتضمن، في جانبه العملي، تدريبات وتطبيقات على حالات لنمو الدماغ السوي وغير السوي.

MNPS700 رسالة الماجستير (6 ساعات معتمدة)

يهدف هذا المساق إلى تطبيق المهارات البحثية التي تعلمها الطلبة في هذا البرنامج من خلال إعدادهم رسالة بحثية في مجال علم النفس العصبي للأطفال والاضطرابات النمائية، ويشرف عليها ذوي الاختصاص طوال مراحل إعدادها لضمان جودتها والتزامها بمعايير البحث العلمي وأخلاقياته.

تتكون خطة البرنامج الحالي من (36) ساعة معتمدة مقسمة إلى قسمين كما يلي:

أولاً: المساقات الإلزامية (30) ساعة معتمدة، وهي كما يلي:

رقم المادة Course No	اسم المساق Course Name	الساعات المعتمدة Credit Hours	ساعة نظري	ساعة عملي	المتطلب السابق Prerequisite
MNPS510	علم النفس العصبي الإكلينيكي (الطفولة والمراهقة).	3	2	1	-----
MNPS511	مبادئ التقييم النفسي العصبي	3	2	1	-----
MNPS512	الوقاية والتدخل النفسي العصبي في الطفولة والمراهقة	3	2	1	-----
MNPS513	منهجية البحث في علم النفس العصبي الإكلينيكي	3	2	1	MNPS510 MNPS511 MNPS512
MNPS514	التقييم النفسي العصبي لاضطرابات طيف التوحد	3	2	1	MNPS510 MNPS511 MNPS512
MNPS610	التقييم النفسي العصبي لاضطراب ضعف الانتباه والنشاط الزائد (ADHD) و (ADD)	3	2	1	MNPS510 MNPS511 MNPS512

المتطلب السابق Prerequisite	ساعة عملي	ساعة نظري	الساعات المعتمدة Credit Hours	اسم المساق Course Name	رقم المادة Course .No
MNPS510 MNPS511 MNPS512	1	2	3	التغيرات النفسية والعصبية الناتجة عن الإصابات الدماغية	MNPS611
MNPS510 MNPS511 MNPS512	1	2	3	التغيرات النمائية العصبية في اضطرابات اللغة و اضطرابات التعلم.	MNPS612
	—	6	6	الرسالة Thesis	MNPS700

ثانياً: المساقات الإختيارية (6) ساعات معتمدة، وهي كما يلي:

Prerequisite	Credit Hours	Course Name	Course No
MNPS510 MNPS511 MNPS512	3	التقييم النفسي العصبي للإعاقة العقلية	MNPS516
MNPS510 MNPS511 MNPS512	3	البيئة والنمو العصبي	MNPS515
MNPS510 MNPS511 MNPS512	3	نمو الدماغ والتطور النفسي العصبي	MNPS614
MNPS510 MNPS511 MNPS512	3	التغيرات النفسية والعصبية في الاضطرابات الانفعالية	MNPS613

الفصل الأول

اسم المساق	ساعة معتمدة	متطلب سابق
MNPS510 علم النفس العصبي الإكلينيكي (الطفولة والمراهقة).	3	-----
MNPS511 مبادئ التقييم النفسي العصبي	3	-----
MNPS512 الوقاية والتدخل النفسي العصبي في الطفولة والمراهقة	3	-----

الفصل الثاني

اسم المساق	ساعة معتمدة	متطلب سابق
MNPS513 منهجية البحث في علم النفس العصبي الإكلينيكي	3	MNPS510 MNPS511 MNPS512
MNPS514 التقييم النفسي العصبي لاضطرابات طيف التوحد	3	MNPS510 MNPS511 MNPS512
MNPS516 الإعاقة العقلية	3	MNPS510 MNPS511 MNPS512

الفصل الثالث

اسم المساق	ساعة معتمدة	متطلب سابق
MNPS610	3	MNPS510 MNPS511 MNPS512
اضطراب ضعف الانتباه والنشاط الزائد (ADHD) و (ADD)		
MNPS611	3	MNPS510 MNPS511 MNPS512
التغيرات النفسية والعصبية الناتجة عن الإصابات الدماغية		
MNPS700	3	
الرسالة		

الفصل الرابع

اسم المساق	ساعة معتمدة	متطلب سابق
MNPS612	3	MNPS510 MNPS511 MNPS512
التغيرات النمائية والعصبية في اضطرابات اللغة والتعلم		
MNPS700	3	
الرسالة		
MNPS613	3	MNPS510 MNPS511 MNPS512
التغيرات النمائية العصبية في اضطرابات اللغة و اضطرابات التعلم		